

# doona™

قاعدة ISOFIX.

دليل المستخدم




ECE R44/04  
ISOFIX Class E

المجموعة 0+

حتى 13 كيلوغرامًا

اللغة: العربية

هامّ - احتفظ بهذه المعلومات  
كمراجع للمستقبل 

 SimpleParenting™

# فهرس المحتويات .

7	.....معلومات هامة / تحذيرات	/1
10	.....الملاءمة	/2
11	.....نظرة عامة إلى المنتج	/3
12	.....الاستخدام في المركبة	/4
15	.....تنشيب Doona ISOFIX في المركبة	/5
15	.....معلومات هامة / تحذيرات	/5.1
18	.....من مركبتك Doona ISOFIX إزالة قاعدة	/5.2
20	.....Doona ISOFIX من قاعدة Doona تنشيب وإزالة مقعد سيارة	/6

	/6.1
20 .....	Doona ISOFIX في قاعدة Doona تأمين مقعد سيارة.....
	/6.2
23 .....	Doona ISOFIX من قاعدة Doona إزالة مقعد سيارة.....
	/7
25 .....	قائمة ملائمة السيارات.....
	/8
26 .....	إرشادات العناية.....
	/8.1
26 .....	التنظيف.....
	/9
27 .....	كفالة لعامين.....
	/10
29 .....	بطاقة كفالة.....

نهنتكم لاختياركم Simple Parenting's Doona كحلّ لأمان  
وتنقلّ طفلكم.  
لحماية طفلكم، وإتاحة استخدام سهل لدونا داخل السيّارة وخارجها،  
يجب أن تُستخدم Doona ISOFIX Base وتوضع كما هو  
موصوف في هذه الإرشادات.  
هامّ - احتفظ بهذه المعلومات كمرجع للمستقبل. اقرأ هذه الإرشادات  
بعناية، فيمكن أن تتضرّر سلامة طفلك إذا لم تتبع هذه الإرشادات.  
إذا كانت لديك أية أسئلة إضافية حول استخدام هذه القاعدة، من  
فضلك اشعر بحريّة الاتّصال بنا:

Simple Parenting  
,4B, 12 Shipyard Lane, Quarry Bay  
,Hong Kong  
Hong Kong  
رقم الهاتف: (852) 3580-1330  
البريد الإلكتروني: info@simpleparenting.co  
موقع الوب: www.simpleparenting.co

# 1 / معلومات هامة / تحذيرات.

## تحذير!

اقرأ دليل المستخدم هذا بعناية واحتفظ به كمرجع مستقبلي. يمكن أن يسبب الإخفاق في اتباع الإرشادات في هذا الدليل إصابة خطيرة لطفلك.

## تحذير!


استخدم أدوات أصلية وأجزاء صادق عليها المصنّع فقط. لا تصنع أية بدائل أو إضافات على Doona ISOFIX Base.


## تحذير!


افحص دوماً قائمة الملاءمة الخاصة بنا قبل التركيب.

## تحذير!

في حال حادث سيارة، يحدث ضغط عنيف. إذا كان المنتج موجوداً أثناء حادث في السيارة، نوصيك بتغييره.

**تحذير!**   
لا تستخدم المنتج إذا كان أي من المكونات مكسورًا أو ناقصًا.

**تحذير!**   
يجب تأمين أية أمتعة أو أشياء أخرى يمكن أن تسبب إصابات في حال حدوث اصطدام بشكل مناسب. يجب تأمين قاعدة Doona ISOFIX دائمًا مع ساق الدعم، حتى لا تكون مستخدمة.

**تحذير!**   
لا تترك طفلك دون مراقبة في مقعد سيارة دوننا، سواء داخل السيارة أو خارجها.

**تحذير!**   
لا تستخدم قاعدة Doona ISOFIX في مواقع الجلوس حيث هناك وسادة هوائية.

**تحذير!** 

لا تستخدم قاعدة Doona ISOFIX في مواقع الجلوس حيث هناك  
وسادة هوائية.

**تحذير!** 

يوصى بتغطية قاعدة Doona ISOFIX حين يجري إيقاف السيارة  
في الشمس، لأنّ الأجزاء البلاستيكية والمعدنية يمكن أن تصبح شديدة  
الحرارة.

## 2 / المُلَاعَمة.

قاعدة Doona ISOFIX منسجمة مع مقعد سيارة Doona، وهي معدّة للاستخدام المواجه الخلفي فقط.  
المجموعة: 0+  
الوزن: حتّى 13 كيلوغراماً  
معلومات الأمان

**⚠ تحذير!**

لا تستخدم قاعدة Doona ISOFIX في مواقع الجلوس حيث هناك وسادة هوائية.

قاعدة Doona ISOFIX منسجمة مع مقعد سيارة Doona، وهي معدّة للاستخدام المواجه الخلفي فقط.  
المجموعة: 0+  
الوزن: حتّى 13 كيلوغراماً  
معلومات الأمان

- هذا هو نظام سيطرة على الطفل ISOFIX. إنه موافق للنظام رقم 44، 04 مجموعة تعديلات للاستخدام العامّ ملائمة لأنظمة ارتكاز ISOFIX.
- سيلائم المركبات ذات المقاعد المُوافق عليها كمقاعد ISOFIX (كما هو مفصّل في كتيّب المركبة)، بناءً على فئة مقعد الطفل والتجهيزات.
- المجموعة الإجمالية وصفّ حجم ISOFIX اللذان صُمم الجهاز لهما: E (0-13 Kg)



شهادة - علامة قبول



## 3 / نظرة عامة إلى المنتج.

1. نقاط تثبيت مقعد الأمان في سيارة Doona.

2. زر إزاحة لملاءمة جسم القاعدة

3. زر تحرير مقعد الأمان في سيارة

Doona

4. مؤشر اللون لمقعد الأمان في سيارة

Doona

11. مرتكزات منخفضة لمنظومة  
ISOFIX

12. مؤشر موصلات منظومة  
ISOFIX

5. موصلات منظومة ISOFIX

6. زر تحرير منظومة ISOFIX

7. زر لملاءمة القدم

8. مؤشر اللون لساق الدعم

9. عمود ساق الدعم

10. ساق الدعم

## 4/ الاستخدام في المركبة.



من فضلك، انظر الإرشادات للاستخدام في أنظمة تثبيت الطفل وقواعد ISOFIX الموصوفة في دليل مالك المركبة الخاص بك.

**⚠ لا تستخدم مقعد مُسافر مع وسادة هوائية أمامية!**  
للمقاعد ذات الوسائد الهوائية الجانبية، من فضلك لاحظ الإرشادات في كراسة مالك المركبة الخاصة بك.

**⚠ يمكن استخدام قاعدة Doona ISOFIX فقط في مقعد مواجهه أمامي مجهز بنقاط ارتكاز ISOFIX.** سواء في مقعد المُسافر أو في المقعد الخلفي، يجب أن تكون مواجهة للخلف دائماً. أقل المقاعد الخلفية القابلة للطي.

**⚠ التثبيت الصحيح لنقاط ارتكاز ISOFIX حيوي من أجل سلامة طفلك.**

⚠ لا تستخدم طريقة تركيب مختلفة عن تلك الموصوفة في دليل المستخدم.


	<p>على المقعد الذي يشمل نقاط اتصال منظومة ISOFIX (بين مسطح المقعد ودعامة الظهر)</p>		
	<p>تكون ساق الدعم مفتوحة وموجهة إلى مقدمة السيارة، بحيث حين يكون مقعد أمان السيارة مركبًا، يتوجه إلى الخلف بعكس اتجاه السفر</p>		
<p>لا نعم</p>	<ul style="list-style-type: none"> <li>• وسادة هوائية أمامية</li> <li>• وسادة هوائية جانبية</li> </ul>		

قاعدة Doona ISOFIX مُوافق عليها للاستخدام مع مقعد سيارة Doona.

قاعدة Doona ISOFIX ملائمة للاستخدام في السيارات ذات نقاط الارتكاز ISOFIX المُوافق عليها (انظر الفصل 7 لقائمة مُلائمة السيارات).

إذا كانت سيارتك مُجهّزة بنقاط ارتكاز ISOFIX، بإمكانك تركيب قاعدة Doona ISOFIX باستخدام موصلات ISOFIX مدموجًا بساق دعم.

**تحذير!**   
 في حال جرى حادث، تعمل قوى هائلة. لا تُحاول تأمين طفل  
 على حضنك مع حزام أمان المركبة أو بحمله.

**تحذير!**   
 يمكن أن يُسبب ارتباط وسادة هوائية بمقعد سيارة Doona  
 جروحاً خطيرة لطفلك، قد تؤدي إلى الوفاة.

تشتمل هذه الكراسية على إرشادات مفصلة فقط حول التثبيت مع قاعدة.  
 لإرشادات مفصلة حول استخدام حزام 3 نقاط في المركبة دون قاعدة، عُد  
 إلى دليل المستخدم المزود مع مقعد سيارة Doona.

ربط مقعد سيارة Doona بالسيارة باستخدام قاعدة Doona ISOFIX  
 مبني على موافقة شبه شاملة. يمكن استخدام المقعد فقط مع قاعدة في  
 المركبات المُفصلة في لائحة المركبات الموافق عليها المرفقة بالقاعدة.  
 يجري تحديث هذه القائمة باستمرار. يمكن الحصول على الصيغة الأخيرة  
 من [www.simpleparenting.co](http://www.simpleparenting.co)

**لحماية مركبتكم**  
 بعض أغشية مقاعد السيارات المصنوعة من مواد حساسة (مثلاً: الفيولور،  
 الجلد، إلخ.) يمكن أن تتطور عليها علامات حين استخدام المقاعد  
 والقواعد. يمكن تجنب ذلك بوضع حامي مقعد المركبة بين قاعدة Doona  
 وISOFIX ومقعد المركبة.

# 5/ تثبيت قاعدة Doona ISOFIX في المركبة.

5.1 / تأمين قاعدة Doona ISOFIX في مركبتك.



لتأمين قاعدة Doona ISOFIX في مركبتك، افعل ما يلي:

**ملاحظة:** لا يوصى بتثبيت قاعدة Doona ISOFIX في المقعد الأمامي للمركبة، رغم أن ذلك ممكن (خاضع لوجود مرتكزات ISOFIX في المقعد الأمامي). إذا قررت تركيب قاعدة Doona ISOFIX في الأمام، تأكد من تعطيل نظام الوسادة الهوائية.

**هام!** فم بتأمين أية مقاعد قابلة للطّي.

**الخطوة 1:** افتح ساق الدعم (#10)  
**الخطوة 2:** تأكد من أن موصلات ISOFIX نافرة إلى أقصى حدّ عن جسم Doona ISOFIX الرئيسي. في حال لم تكن كذلك، ارفع زرّ انزلاق الجسم (#2) بيدٍ واحدة، واضغط على ساق الدعم باليد الأخرى نحو الجسم حتى تكون موصلات ISOFIX معرضة (#5) وتبلغ الطول الأقصى.

**الخطوة 3:** ضع قاعدة Doona ISOFIX مع موصلات ISOFIX مواجهة لخلف مقعد المركبة. أزح موصلات ISOFIX مع مرتكزات ISOFIX المنخفضة (#11).  
**الخطوة 4:** أزلق جسم قاعدة Doona ISOFIX، حتى يبلغ ظهر المقعد، ويكون في مكانه بشكلٍ راسخ.

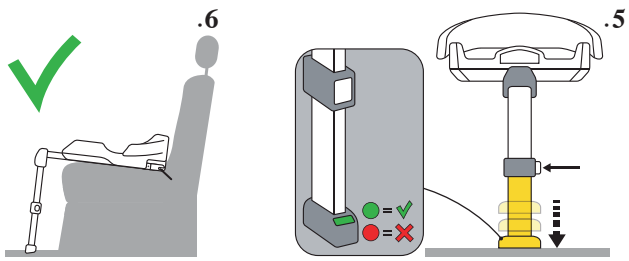
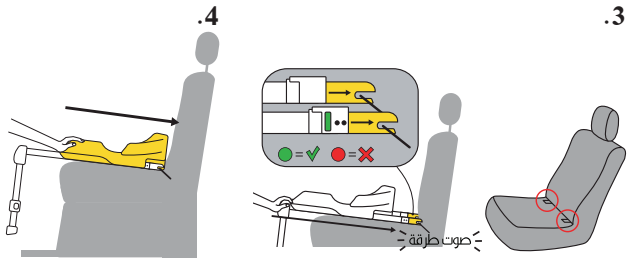
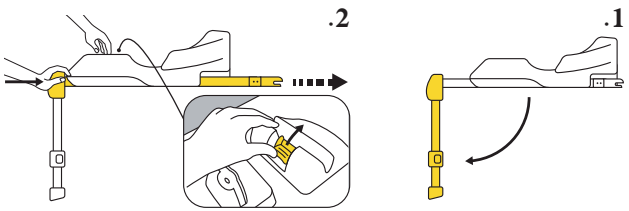
**الخطوة 5:** عدّل ساق الدعم (#10) عبر الضغط على زرّ تعديل الساق (#7) ومدّها حتى تستقرّ بحزم على أرضية المركبة. تأكد من أن لون مؤشر لون ساق الدعم (#8) تغيّر من أحمر إلى أخضر.

**هامّ!** استخدم دائماً ساق الدعم (#10) للتأكد من الاستخدام الآمن لقاعدة Doona ISOFIX.

**هامّ!** يُمنع أن تتدلى ساق الدعم (#10) وسط الهواء أو تستند إلى أغراض أخرى.

**هامّ!** يُمنع إطلاقاً استخدام هذا المنتج إذا بقي مؤشر لون ساق الدعم (#8) أحمر.

**ملاحظة:** حين تستقرّ ساق الدعم (#10) بشكلٍ راسخ على أرضية المركبة ويكون مؤشر لون ساق الدعم (#8) أخضر، تأكد أن الفجوة بين جسم قاعدة Doona ISOFIX ومقعد المركبة هي في الحد الأدنى.



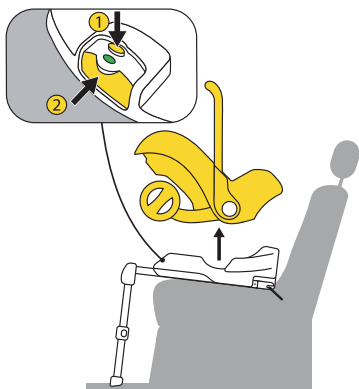
## 5.2 / إزالة قاعدة Doona ISOFIX من مركبتك.

**الخطوة 1:** تأكد من أن مقعد سيارة الرضيع من Doona ليس متصلاً بقاعدة ISOFIX. في حال كان متصلاً، من فضلك أزله أولاً. يمكن إيجاد وصف مفصّل لإزالة مقعد سيارة الرضيع من Doona من قاعدة ISOFIX في الفصل 6.2.

**الخطوة 2:** اسحب زرّ إطلاق (#6 ISOFIX) في كلّ جانب من قاعدة Doona ISOFIX، واسحب جسم قاعدة ISOFIX من مرتكزات ISOFIX المنخفضة في المركبة، حتى تكون قاعدة Doona ISOFIX غير متصلة بشكل تامّ.

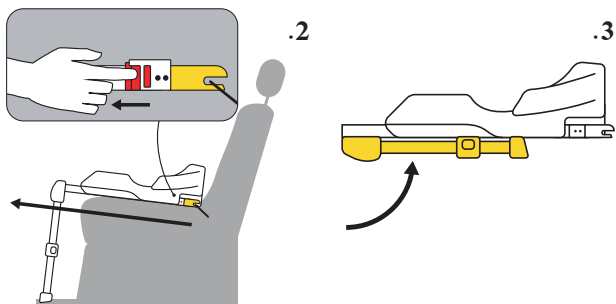
**الخطوة 3:** اثن ساق الدعم (#10). ملاحظة: لا تتركّ قاعدة Doona ISOFIX غير موصولة داخل المركبة. يجب تأمين أية أمتعة أو أشياء أخرى يمكن أن تسبّب إصابات في حال حدوث اصطدام بشكل مناسب.

**ملاحظة:** حين تستقرّ ساق الدعم (#10) بشكل راسخ على أرضية المركبة ويكون مؤشر لون ساق الدعم (#8) أخضر، تأكد أن الفجوة بين جسم قاعدة Doona ISOFIX ومقعد المركبة هي في الحد الأدنى.



.1





# 6 / تثبيت وإزالة مقعد سيارة Doona من قاعدة Doona ISOFIX.

## 6.1 / تأمين مقعد سيارة Doona في قاعدة Doona ISOFIX

بعد تأمين قاعدة Doona ISOFIX في مركبتك (انظر الفصل 5 من أجل الإرشادات)، يمكنك الآن بسهولة أن تربط وتزيل مقعد سيارة Doona من مركبتك. لفعل ذلك، اتبع الخطوات أدناه:

**هام! قبل تثبيت مقعد سيارة Doona في قاعدة Doona ISOFIX، تأكد من أن زرّ إطلاق دونا (#3) مضغوط، وأن مؤشر لون دونا (#4) أحمر. يجب أن يصبح أخضر فقط حين يجري تثبيت مقعد سيارة Doona في قاعدة Doona ISOFIX.**

في حال كان مؤشر لون دونا (#4) أخضر قبل تثبيت مقعد سيارة Doona، يجب الضغط على الزرّ الصغير في الأعلى، وفيما هو مضغوط إلى الأسفل، اضغط زرّ إطلاق دونا (#3) بكامله إلى الأمام حتى يقطع في مكانه، ويصبح مؤشر لون دونا (#4) أحمر.

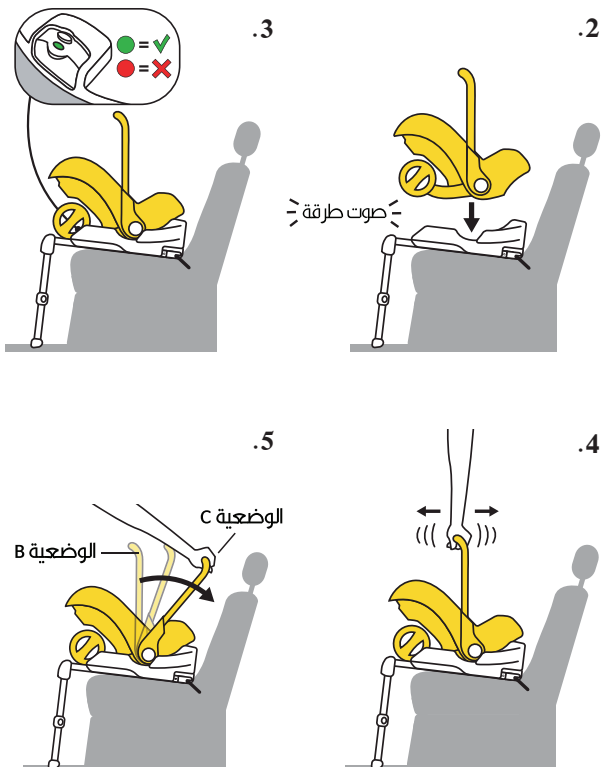
- الخطوة 1:** حين يكون دونا في وضعية مقعد السيارة (تكون العجلات مطوية)، والمقبض في وضعيته العمودية ب، ضع مقعد سيارة Doona مواجهًا خلف المركبة (عكس اتجاه السير).
- ملاحظة:** لمعلومات إضافية حول طيّ مقعد سيارة Doona وتعديل المقبض، من فضلك عد إلى دليل المستخدم الخاص بمقعد سيارة Doona.
- الخطوة 2:** ضع مقعد سيارة Doona وأزح فاصليه المعدنيين (انظر الصورة أدناه) فوق نقاط ارتكاز دونا (#1) في قاعدة Doona ISOFIX. أنزل مقعد سيارة Doona إلى نقاط ارتكاز دونا (#1) حتى تسمع صوت "طقطقة" وجبّي يكون مُقفلاً في مكانه.
- الخطوة 3:** افحص مؤشر لون دونا (#4) - يجب أن يتحوّل من أحمر إلى أخضر حالما يوضع مقعد سيارة Doona بشكل ملائم ويُقفل بنجاح.
- الخطوة 4:** تأكد من أنّ دونا مؤمّن بهزّ المقبض. يجب أن يكون دونا مُثبتًا في مكانه.
- الخطوة 5:** أدر المقبض إلى الوضعية ج، لحماية كاملة مضادّة للارتداد.

1.



قضبان معدنية الخاصة بمقعد  
أمان السيارة Doona

(تتمة في الصفحة التالية)



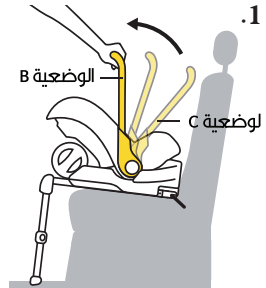
## 6.2 / إزالة مقعد سيارة Doona من قاعدة Doona ISOFIX

**الخطوة 1:** أدر مقبض مقعد سيارة Doona من الوضعية C إلى الوضعية B العمودية.

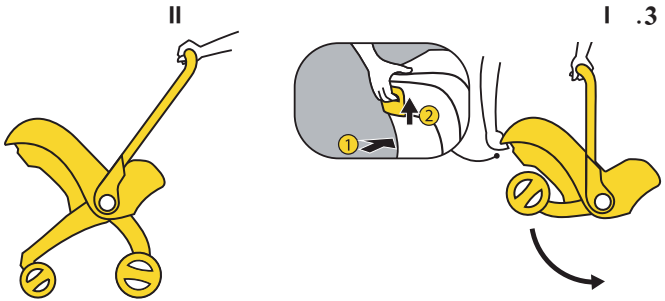
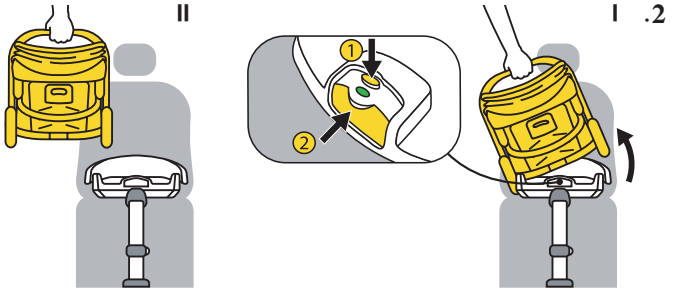
**الخطوة 2:** أمسك مقبض مقعد سيارة Doona بيد واحدة، واضغط زر إطلاق دونا (#3) باليد الأخرى. يجب الضغط على الزر الصغير في الأعلى، وفيما هو مضغوط إلى الأسفل، اضغط زر إطلاق دونا (#3) بكامله إلى الأمام حتى يقطع في مكانه، ويصبح مؤشر لون دونا (#4) أحمر. أثناء الضغط على زر إطلاق دونا (#3)، أمل دونا نحو جسمك حتى إطلاقه من نقاط ارتكاز دونا (#1). حالما يصبح مقعد سيارة Doona غير متصل بالقاعدة، ارفع دونا وضعه خارج السيارة.

**الخطوة 3:** افتح عجلات مقعد سيارة Doona، أدر المقبض، ووسعه إلى "وضعية عربة الأطفال"، فتكون جاهزاً للانطلاق!

**ملاحظة:** لمعلومات إضافية حول فتح مقعد سيارة Doona وتعديل المقبض، من فضلك عد إلى دليل المستخدم الخاص بمقعد سيارة Doona.



(تتمة في الصفحة التالية)



## 7 / قائمة ملاعمة السيّارات.

للحصول على مزيد من المعلومات حول ملاعمة قاعدة Doona ISOFIX في سيّارات محدّدة، من فضلك اتّصل بنا عبر: [info@simpleparenting.co](mailto:info@simpleparenting.co) أو زر موقعنا: [www.simpleparenting.co](http://www.simpleparenting.co)

## 8 / إرشادات العناية.

### ⚠️ تأمين الأداء المُلائم

- في حال حدوث حادث، في سرعة ارتطام تفوق 10 كم/ساعة، فإنّ قاعدة Doona ISOFIX يمكن أن تعاني من ضرر ليس منظورًا بالضرورة. في هذه الحالة، يجب استبدال قاعدة ISOFIX. من فضلك، تخلص منها بشكلٍ مُلائم.
- افحص بانتظام جميع الأجزاء الهامة من أجل إيجاد ضرر. تأكد من العمل الصحيح لجميع المكونات الميكانيكية.
- إذا تضررت قاعدة Doona ISOFIX (على سبيل المثال بعد إسقاطها)، يجب التدقيق فيها.
- لا تستخدم قطعًا احتياطية أو مُعدّات غير تلك المُزوّدة أو المُصادق عليها من قِبل المُصنّع - قاعدة Doona ISOFIX هي متلائمة فقط مع مقعد سيارة Doona.

### 8.1 / التنظيف

- يوصى بتنظيف قاعدة Doona ISOFIX دوريًا، للحفاظ على سلامة أداؤها.
- أزل دائمًا مقعد سيارة Doona قبل تنظيف قاعدة Doona ISOFIX.
- يوصى أيضًا بإزالة قاعدة Doona ISOFIX من السيارة لتنظيفها بشكلٍ ملائم.

لتنظيف قاعدة ISOFIX، امسح بالإسفنج التنظيف أو اشطف باستخدام الماء الدافئ، الصابون، وخرقة. لا تستخدم أية مُذيبات أو تزييت. استخدام أي شيء سوى الماء والصابون يمكن أن يسبب تحرك القطع وعدم العمل بشكل جيد.



## 9 / كفالة لعامين.

نتعهد أنّ قاعدة Doona ISOFIX صُنعت بانسجام مع معايير وأنظمة السلامة الأوروبية، وأنها تفي بأقصى معايير الجودة. نزود لقاعدة Doona ISOFIX كفالة لعامين من أي خلل في التصنيع أو المواد. يسري مفعول الكفالة من يوم الشراء.

كدليل على الشراء، نطلب منك أن تملأ بطاقة الكفالة وتحتفظ بها طيلة فترة الكفالة، مع وصل الشراء. لدى أية مطالبة ذات صلة بالكفالة، يجب إعادة بطاقة الكفالة مع المنتج إلى الموزع المحلي. من فضلكم، سجّلوا قاعدة Doona ISOFIX عبر الإنترنت أيضًا في: [www.simpleparenting.co](http://www.simpleparenting.co)

ستغطّي الكفالة قاعدة Doona ISOFIX التي جرى التعامل معها بشكلٍ ملائم.

- لا تنطبق الكفالة في الحالات التالية:
- تبدو على المنتج علامات عادية للتمزق أو الاهتراء.
  - يحدث الضرر نتيجة لتعريض المنتج لضغطٍ شديد.
  - يحدث الضرر نتيجة لاستخدام غير مناسب.
  - عندما يكون المنتج قد استُخدم لهدف غير ذاك المسجّل في دليل المستخدم.

لدى أية مطالبة ذات صلة بالكفالة، من فضلك اتّصل بنا مباشرة عبر [info@simpleparenting.co](mailto:info@simpleparenting.co)

# 10 / بطاقة كفالة.

بطاقة كفالة:

الاسم: \_\_\_\_\_

العنوان: \_\_\_\_\_

الرمز البريدي: \_\_\_\_\_

البلدة/ المدينة: \_\_\_\_\_

الولاية: \_\_\_\_\_

الدولة: \_\_\_\_\_

رقم الهاتف (يشمل رمز المنطقة): \_\_\_\_\_

عنوان البريد الإلكتروني: \_\_\_\_\_

الرقم التسلسلي لقاعدة Doona ISOFIX: \_\_\_\_\_

المتجر الذي اشترى فيه المنتج: \_\_\_\_\_

تاريخ الشراء: \_\_\_\_\_



SimpleParenting™

[simpleparenting.co](http://simpleparenting.co)

[info@simpleparenting.co](mailto:info@simpleparenting.co)