

doona™

בסיס איזופיקס.
מדריך למשתמש



ECE R44/04
איזופיקס סוג
קבוצה 0+

עד 13 ק"ג
שפה: עברית

50262743

חשוב - נא לשמור על ההוראות
לעיון נוסף בעתיד



 SimpleParenting™

תוכן העניינים

7	מידע חיוני/ אזהרות	/1
10	תאימות	/2
11	סקירה כללית של המוצר	/3
12	שימוש במוצר ברכב	/4
15	Doona בסיס האיזופיקס	/5
15	כיצד להתקין באופן בטיחותי את בסיס האיזופיקס Doona ברכבכם	/5.1
18	הסרת בסיס האיזופיקס Doona מרכבכם	/5.2
20	התקנה והסרה של מושב הבטיחות לרכב Doona ובסיס האיזופיקס	/6

- /6.1
- 20..... התקנה של מושב הבטיחות לרכב Doona על בסיס האיזופיקס
- /6.2
- 23..... הסרת מושב הבטיחות לרכב Doona מבסיס האיזופיקס
- /7**
- 25..... רשימת סוגי הרכבים המתאימים להתקנה
- /8**
- 26..... הוראות תחזוקה
- /8.1
- 26..... ניקוי
- /9**
- 27..... אחריות לשנתיים
- /10**
- 29..... תעודת אחריות

ברכותינו על בחירת מושב הבטיחות לרכב Doona של Simple Parenting כפתרון הבטיחות והניידות לתינוקכם. כדי להגן על תינוקכם ולהשתמש בקלות במושב הבטיחות לרכב Doona בתוך הרכב ומחוצה לו, יש להיעזר תמיד בבסיס איזופיקס למושב בטיחות לרכב Doona ולהתקינו כמתואר בהוראות אלו. חשוב - נא לשמור על ההוראות לעיון נוסף בעתיד. נא לקרוא את ההוראות היטב. אי קיום ההוראות הבאות עלול לסכן את בטיחותו של ילדכם.

אם יש לכם שאלות נוספות כלשהן לגבי השימוש בבסיס האיזופיקס, אנא אל תהססו לפנות אלינו בכתובת:

Simple Parenting
 ,4B, 12 Shipyard Lane, Quarry Bay
 ,Hong Kong
 Hong Kong
 טל': (852) 3580-1330
 דוא"ל: info@simpleparenting.co
 אתר אינטרנט: www.simpleparenting.co

1/ מידע חיוני / אזהרות.

אזהרה!



נא לקרוא היטב מדריך למשתמש זה ולשמור אותו לעיון נוסף בעתיד. אי קיום ההוראות במדריך עלול לגרום לילדכם לפציעות קשות.

אזהרה!



השתמשו אך ורק באביזרים מקוריים ובחלקים המאושרים על ידי היצרן. אין לבצע שינויים או תוספות כלשהם בבסיס האיזופיקס למושב הבטיחות לרכב Doona.

אזהרה!



בדקו תמיד את רשימת סוגי הרכבים המתאימים להתקנה.

אזהרה!



במקרה של תאונת דרכים נוצרים לחצים חזקים מאוד. אם המוצר היה מעורב בתאונת דרכים אנו ממליצים להחליפו.

אזהרה! 

אין להשתמש במוצר אם אחד מרכיביו שבור או חסר.

אזהרה! 

כל מטען או חפצים אחרים שעלולים לגרום לפציעות במקרה של התנגשות יהיו מאובטחים היטב. בסיס האיזופיקס Doona יהיה מאובטח תמיד עם רגל התמיכה, גם כאשר אינו מצוי בשימוש.

אזהרה! 

אין להשאיר את ילדכם ללא השגחה במושב הבטיחות לרכב Doona, הן בתוך הרכב והן מחוצה לו.

אזהרה!

אין להשתמש בבסיס האיזופיקס Doona במושבים שמתקנת בהם כרית אוויר.

אזהרה!

מומלץ לכסות את בסיס האיזופיקס Doona כאשר המכונית חונה בשמש שכן חלקי הפלסטיק והמתכת עלולים להתחמם מאוד.


2 / תאימות.

בסיס האיזופיקס Doona תואם למושב הבטיחות לרכב Doona ומיועד לשימוש אך ורק כאשר מושב הבטיחות פונה לאחור נגד כיוון הנסיעה.

קבוצה: 0+

משקל: עד 13 ק"ג

מידע על בטיחות

אזהרה! 

אין להשתמש בבסיס האיזופיקס Doona במושבים שמתקנת בהם כרית אוויר.

שימו לב

• זהו התקן ריסון לילדים עם מערכת איזופיקס. ההתקן מאושר על פי תקנה מס' 44 מסדרת 04 של התיקונים לתקנות לשימוש כללי ברכבים המצוידים במערכות עיגון איזופיקס.

• ההתקן מתאים לרכבים עם מושבים שאושרו כמושב איזופיקס (כמפורט במדריך הרכב), על פי הקטגוריה של מושב הבטיחות לילדים והאביזרים.

• ההתקן מיועד למערכת איזופיקס:

קבוצה E

0-13 ק"ג

תעודה - סימן אישור



3 / סקירה כללית של המוצר.

1. נקודות עיגון של מושב הבטיחות לרכב Doona



4 / שימוש במוצור ברכב.




נא לשים לב להוראות השימוש בהתקני ריסון לילדים ובסיסי האיזופיקס המפורטות במדריך הרכב שלכם.

⚠ לא לשימוש על מושב נוסע עם כרית אוויר קדמית!
במושבים עם כריות אוויר צדדיות, נא לשים לב להוראות שבמדריך הרכב שלכם.

⚠ בסיס איזופיקס Doona ניתן לשימוש אך ורק על גבי מושב הפונה קדימה המצויד בנקודות עיגון של מערכת איזופיקס. ניתן להשתמש בו על מושב הנוסע או במושב האחורי, אך עליו לפנות תמיד לאחור נגד כיוון הנסיעה. נעלו מושבים אחוריים המתקפלים למטה.

⚠ חיבור נכון לנקודות העיגון של מערכת האיזופיקס חיוני לבטיחות ילדכם.

אין להשתמש בכל שיטת התקנה אחרת מלבד שיטת ההתקנה המתוארת במדריך למשתמש. 

	על מושב הכולל: נקודות חיבור של מערכת איזופיקס (בין משטח המושב לבין משענת הגב)		
	רגל התמיכה תהיה פתוחה ומכוונת לקדמת הרכב, כך שכאשר מושב הבטיחות לרכב מותקן, הוא יפנה לאחור בניגוד לכיוון הנסיעה		
לא כן	• כרית אוויר קדמית • כרית אוויר צדדית		

בסיס האיזופיקס Doona מאושר לשימוש עם מושב הבטיחות לרכב Doona.

בסיס האיזופיקס Doona תואם לשימוש ברכבים עם נקודות עיגון איזופיקס מאושרות (ראה פרק 7 לרשימת סוגי הרכבים המתאימים להתקנה).

אם הרכב שלכם מצויד בנקודות עיגון של מערכת איזופיקס, ניתן להתקין את בסיס האיזופיקס Doona באמצעות מחברי האיזופיקס בשילוב עם רגל התמיכה.

אזהרה! 

במקרה של תאונה מופעלים כוחות רבי עוצמה. אין לנסות לאבטח את הילד כשהוא יושב בחיקכם חגור בחגורת הבטיחות של הרכב או על ידי החזקתו בידיכם.

אזהרה! 

כרית אוויר הנחבטת במושב הבטיחות לרכב Doona עלולה לגרום לילדכם לפציעות חמורות ואף למוות.

מדריך זה כולל הוראות מפורטות על התקנה עם בסיס בלבד. להוראות מפורטות לגבי השימוש עם חגורת בטיחות לרכב עם 3 נקודות עיגון ללא בסיס נא לעיין במדריך למשתמש המצורף למושב הבטיחות לרכב Doona.

חיבור מושב הבטיחות Doona אל מושב הרכב באמצעות בסיס איזופיקס Doona מתבצע על בסיס אישור חצי-אוניברסלי. ניתן להשתמש במושב הבטיחות לרכב עם הבסיס אך ורק ברכבים המפורטים ברשימת סוגי הרכבים המאושרים להתקנה. רשימה זו מתעדכנת כל העת. ניתן למצוא את הגרסה העדכנית ביותר באתר www.simpleparenting.co

הגנה על הרכב שלכם.

על חלק מריפוּדי המושבים ברכב העשויים מחומרים רגישים (לדוגמה, קטיפה, עור וכדומה) עלולים להופיע סימני בלאי כאשר נעשה שימוש במושבי בטיחות לרכב ובסיסים. ניתן למנוע זאת על ידי הנחת מגן מושב הרכב בין בסיס האיזופיקס Doona לבין מושב הרכב.

5 / התקנת בסיס האיזופיקס Doona ברכבכם.

5.1 / התקנה של בסיס האיזופיקס Doona ברכבכם.



להתקנה של בסיס האיזופיקס Doona ברכבכם, נא לפעול על פי ההוראות הבאות:

הערה: התקנת בסיס האיזופיקס Doona במושב הקדמי של הרכב אינה מומלצת אך אפשרית (אם מצויים עוגני מערכת איזופיקס במושב הקדמי). אם תחליטו להתקין את בסיס האיזופיקס Doona במושב הקדמי, נא להקפיד להשבית את פעולת מערכת כריות האוויר. **חשוב!** יש לאבטח את כל המושבים המתקפלים למטה.

שלב 1: פתחו את רגל התמיכה (מס' 10).

שלב 2: וודאו כי מחברי מערכת האיזופיקס (מס' 5) בולטים החוצה ככל הניתן מהגוף של בסיס האיזופיקס Doona. אם לא, הרימו את לחצן ההזזה להתאמת גוף הבסיס (מס' 2) ביד אחת, ודחפו את רגל התמיכה ביד השנייה כלפי הגוף עד שמחברי מערכת האיזופיקס (מס' 5) חשופים ומגיעים לאורכם המרבי.

שלב 3: מקמו את בסיס האיזופיקס Doona כך שמחברי האיזופיקס (מס' 5) פונים לצדו האחורי של מושב הרכב. התאימו את מחברי האיזופיקס (מס' 5) לעוגנים הנמוכים של מערכת האיזופיקס ברכב (מס' 11).

דחפו את בסיס האיזופיקס Doona מהחלק העליון של רגל התמיכה עד שהבסיס ננעל בצליל נקישה עם שני המחברים.

שלב 4: החליקו את הגוף של בסיס האיזופיקס Doona עד שיגיע לחלקו האחורי של המושב ויהיה מותקן בצורה מאובטחת במקומו.

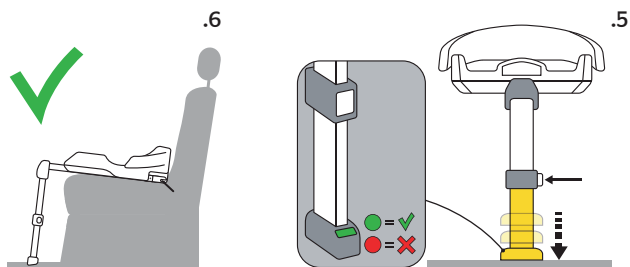
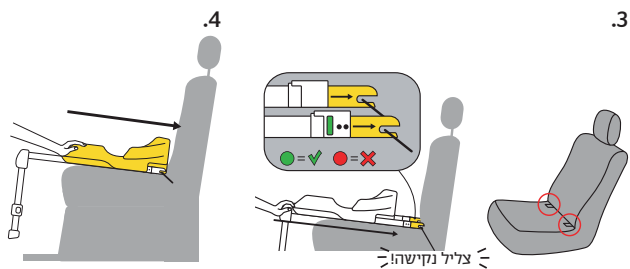
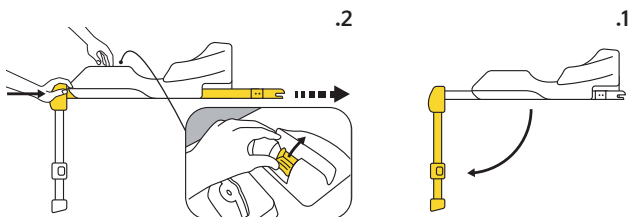
שלב 5: התאימו את רגל התמיכה (מס' 10) על ידי לחיצה על לחצן התאמת הרגל (מס' 7) והאריכו אותה עד שתעמוד באופן יציב על רצפת הרכב. וודאו כי הצבע במחווני הצבע של רגל התמיכה (מס' 8) משתנה מאדום לירוק.

חשוב! השתמשו **תמיד** ברגל התמיכה (מס' 10) להבטחת שימוש בטיחותי בבסיס האיזופיקס Doona.

חשוב! אין להשאיר את רגל התמיכה (מס' 10) כשהיא תלויה באוויר או נתמכת על ידי חפצים אחרים.

חשוב! בשום מקרה אין להשתמש במוצר אם מחווני הצבע של רגל התמיכה (מס' 8) נותר אדום.

הערה: כאשר רגל התמיכה (מס' 10) עומדת באופן יציב על רצפת הרכב ומחווני הצבע של רגל התמיכה (מס' 8) ירוק, יש לוודא כי הרווח בין הגוף של בסיס האיזופיקס Doona ולבין מושב הרכב הוא מזערי.



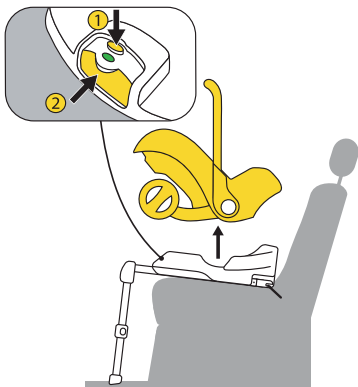
5.2 / הסרת בסיס האיזופיקס Doona מרכבכם.

שלב 1: נא לוודא כי מושב הבטיחות לרכב Doona אינו מחובר לבסיס איזופיקס. במקרה שהוא מחובר, נא להסירו קודם. תיאור מפורט של הסרת מושב הבטיחות לרכב Doona מבסיס איזופיקס ניתן למצוא בפרק 6.2.

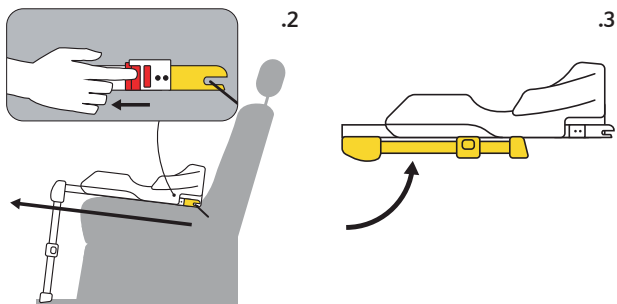
שלב 2: משכו את לחצני השחרור של מערכת האיזופיקס (מס' 6) משני צידי בסיס האיזופיקס Doona, ומשכו את גוף בסיס האיזופיקס כדי לשחררו מהעוגנים הנמוכים של מערכת האיזופיקס ברכב, עד שבסיס האיזופיקס Doona מנותק לחלוטין.

שלב 3: קפלו את רגל התמיכה (מס' 10).

הערה: אין להשאיר את בסיס האיזופיקס Doona כשהוא מנותק בתוך הרכב. כל מטען או חפצים אחרים שעלולים לגרום לפציעות במקרה של התנגשות יהיו מאובטחים היטב.



.1



6 / התקנה והסרה של מושב הבטיחות לרכב Doona מבסיס האיזופיקס.

6.1 / התקנת מושב הבטיחות לרכב Doona על בסיס האיזופיקס.

לאחר שחיברתם כהלכה את בסיס האיזופיקס Doona ברכבכם (ראה פרק 5 להוראות), ניתן לחבר ולהסיר בקלות את מושב הבטיחות לרכב Doona ברכבכם. לשם כך, נא לפעול על פי השלבים הבאים:

חשוב! לפני התקנת מושב הבטיחות לרכב Doona על בסיס האיזופיקס, נא לוודא כי לחצן השחרור של מושב הבטיחות Doona (מס' 3) לחוץ, ומחווון הצבע של מושב הבטיחות לרכב Doona (מס' 4) אדום. על מחווון הצבע להפוך לירוק כאשר מושב הבטיחות לרכב Doona הותקן כהלכה על בסיס האיזופיקס.

אם מחווון הצבע של מושב הבטיחות לרכב Doona (מס' 4) הוא ירוק לפני התקנת מושב הבטיחות, יש ללחוץ כלפי מטה על הלחצן העליון הקטן, ובעודו לחוץ לדחוף את כל לחצן השחרור של מושב הבטיחות (מס' 3) קדימה עד שיינעל למקומו בצליל נקישה ומחווון הצבע יהפוך לאדום (מס' 4).

שלב 1: כאשר מושב הבטיחות לרכב Doona במצב סלקל (הגלגלים מקופלים), והידיית במצב זקוף B, מקמו את מושב הבטיחות לרכב Doona כשהוא פונה לצדו האחורי של הרכב (בניגוד לכיוון הנסיעה).
הערה: למידע נוסף על קיפול מושב הבטיחות לרכב Doona והתאמת הידית, נא לעיין במדריך למשתמש במושב הבטיחות לרכב Doona.

שלב 2: מקמו את מושב הבטיחות לרכב Doona כך ששני מוטות המתכת שלו (ראה תמונה למטה) יהיו מעל נקודות העיגון (מס' 1) בבסיס האיזופיקס Doona. החליקו את מושב הבטיחות לרכב Doona לעבר נקודות העיגון (מס' 1) עד לשמיעת צליל נקישה כאשר הוא ננעל למקומו.

שלב 3: בדקו את מחוון הצבע של מושב הבטיחות לרכב Doona (מס' 4) - המחווון אמור להשתנות מאדום לירוק כאשר מושב הבטיחות לרכב Doona מותקן כהלכה וננעל בבטחה למקומו.

שלב 4: בדקו כי מושב הבטיחות לרכב Doona מאובטח על ידי טלטול הידית. על מושב הבטיחות לרכב Doona להישאר במקומו מבלי לזוז.

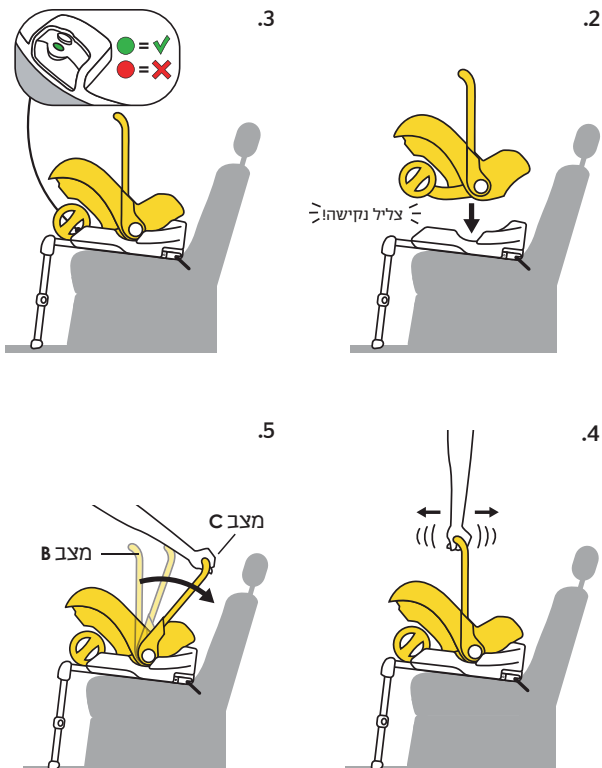
שלב 5: סובבו את הידית למצב C להגנה מירבית.

1.



מוטות המתכת של מושב הבטיחות לרכב Doona

(המשך בעמוד הבא)

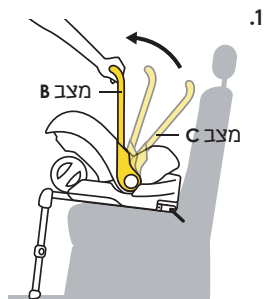


6.2 / הסרת מושב הבטיחות לרכב Doona מבסיס האיזופיקס.

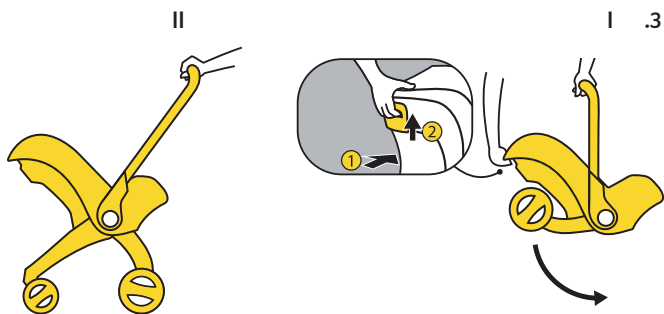
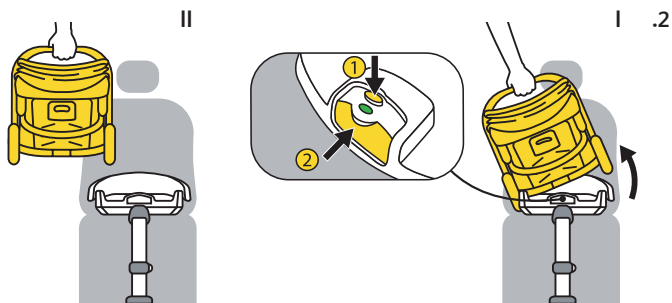
שלב 1: סובבו את ידית מושב הבטיחות לרכב Doona ממצב C למצב זקוף B.

שלב 2: החזיקו בידית מושב הבטיחות לרכב Doona ביד אחת, ולחצו על לחצן השחרור של מושב הבטיחות (מס' 3) ביד השנייה. יש ללחוץ על הלחצן העליון הקטן, ובעודו לחוץ לדחוף את כל לחצן השחרור של מושב הבטיחות לרכב Doona (מס' 3) קדימה עד שיינעל למקומו ומחווך הצבע (מס' 4) יהפוך לאדום. תוך כדי לחיצה על לחצן השחרור של מושב הבטיחות לרכב Doona (מס' 3) הטו את מושב הבטיחות כלפיכם עד שישתחרר מנקודות העיגון שלו (מס' 1). כאשר מושב הבטיחות לרכב Doona מנותק מהבסיס, הרימו והוציאו אותו מהרכב.

שלב 3: פתחו את גלגלי מושב הבטיחות לרכב Doona, סובבו והאריכו את הידית למצב "עגלה" ואתם מוכנים לצאת עם תינוקכם לטיול!
הערה: למידע נוסף על פתיחת מושב הבטיחות לרכב Doona והתאמת הידית, נא לעיין במדריך למשתמש במושב הבטיחות לרכב Doona.



(המשך בעמוד הבא)



7 / רשימת סוגי הרכבים המתאימים להתקנה.

למידע על התקנת בסיס האיזופיקס Doona ברכבים ספציפיים, אנא פנו אלינו בכתובת: info@simpleparenting.co או בקרו באתר האינטרנט שלנו: www.simpleparenting.co

8 / הוראות תחזוקה.

הבטחת פעולה תקינה



- במקרה של תאונה, בהתנגשות במהירות של מעל 10 קמ"ש, בסיס האיזופיקס Doona עלול להינזק באופן שאינו תמיד נראה לעין. במקרה זה, יש להחליף את בסיס האיזופיקס. נא להשליך את בסיס האיזופיקס המשומש על פי התקנות המקומיות.
- בדקו בקביעות את כל החלקים החשובים לגילוי נזקים. וודאו את פעולתם התקינה של כל החלקים המכאניים.
- אם בסיס האיזופיקס Doona ניזוק (לדוגמה, לאחר נפילה) יש לבדקו היטב.
- אין להשתמש בחלקי חילוף או אביזרים שלא סופקו או אושרו על ידי היצרן.
- בסיס האיזופיקס Doona תואם אך ורק למושב הבטיחות לרכב Doona.

8.1 / ניקוי.

מומלץ לנקות את בסיס האיזופיקס Doona באופן תקופתי לשמירת פעילותו התקינה.

הסירו תמיד את מושב הבטיחות לרכב Doona לפני ניקוי בסיס האיזופיקס. מומלץ גם להסיר את בסיס האיזופיקס כדי לנקותו כהלכה.

נקו את בסיס האיזופיקס עם ספוג או שטפו במים חמים, סבון ומטלית. אל תשתמשו בממיסים או בחומר סיכה. שימוש בכל חומר ניקוי למעט מי סבון עלול לגרום לתקלות בחלקים הנעים.

9 / אחריות לשנתיים.

אנו מצהירים בזאת כי בסיס האיזופיקס Doona יוצר על פי תקני ותקנות הבטיחות האירופים ועומד בתקני האיכות המחמירים ביותר. אנו מעניקים אחריות לשנתיים עבור בסיס האיזופיקס Doona, לפגמים בתהליכי הייצור או בחומרים. תקופת האחריות תיכנס לתוקפה מיום הקנייה.

להוכחת הקנייה נא למלא את תעודת האחריות ולשמור אותה למשך כל תקופת האחריות ביחד עם הקבלה שלכם. להגשת תביעה במסגרת האחריות, יש להשיב את תעודת האחריות ביחד עם המוצר למפיץ המקומי שלכם. נא לרשום את בסיס האיזופיקס Doona שלכם באתר האינטרנט של החברה בכתובת: www.simpleparenting.co

האחריות מכסה בסיס איזופיקס Doona שנעשה בו שימוש תקין.

- האחריות אינה חלה במקרים הבאים:
- המוצר מפגין סימני בלאי רגילים.
 - הנזק נגרם כתוצאה מחשיפת המוצר ללחצים מופרזים.
 - הנזק נגרם כתוצאה משימוש בלתי הולם או לא נכון.
 - כאשר נעשה שימוש במוצר למטרות שאינן מצוינות במדריך למשתמש.

במקרה של תביעה במסגרת האחריות, נא לפנות אלינו ישירות בדוא"ל [.info@simpleparenting.co](mailto:info@simpleparenting.co)

10 / תעודת אחריות.

תעודת אחריות

שם: _____

כתובת: _____

מיקוד: _____

עיר/ישוב: _____

מדינה: _____

ארץ: _____

מס' טלפון (כולל קידומת): _____

כתובת דוא"ל: _____

מספר סידורי של בסיס האיזופיקס Doona: _____

החנות שבה המוצר נקנה: _____

תאריך הקנייה: _____



SimpleParenting™

simpleparenting.co

info@simpleparenting.co